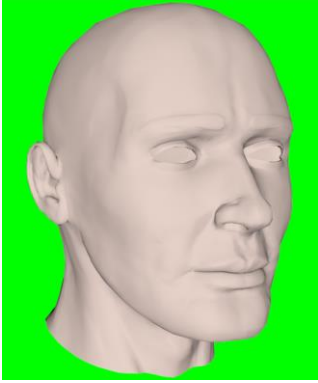
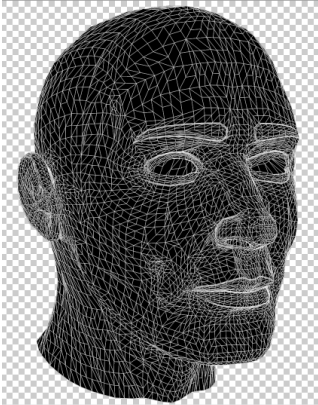


## C4D-R14 Nur das Drahtgitter rendern

Normalerweise kommt beim Rendern ein Objekt so heraus:



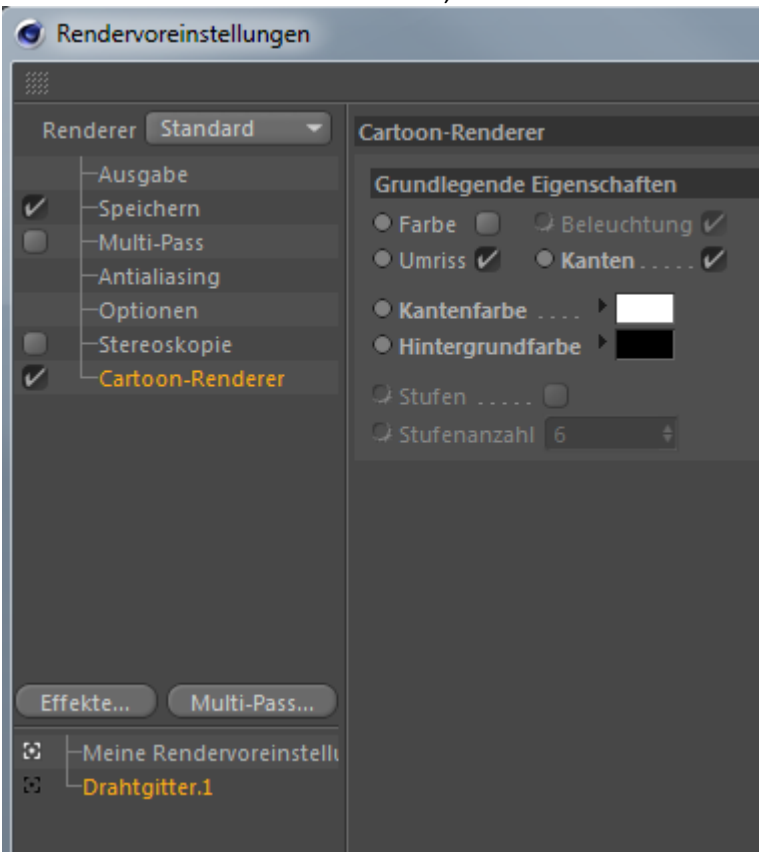
Es soll aber als Drahtgitter-Model ausgegeben werden. **Der grüne Hintergrund wird dabei nicht ausgegeben.**



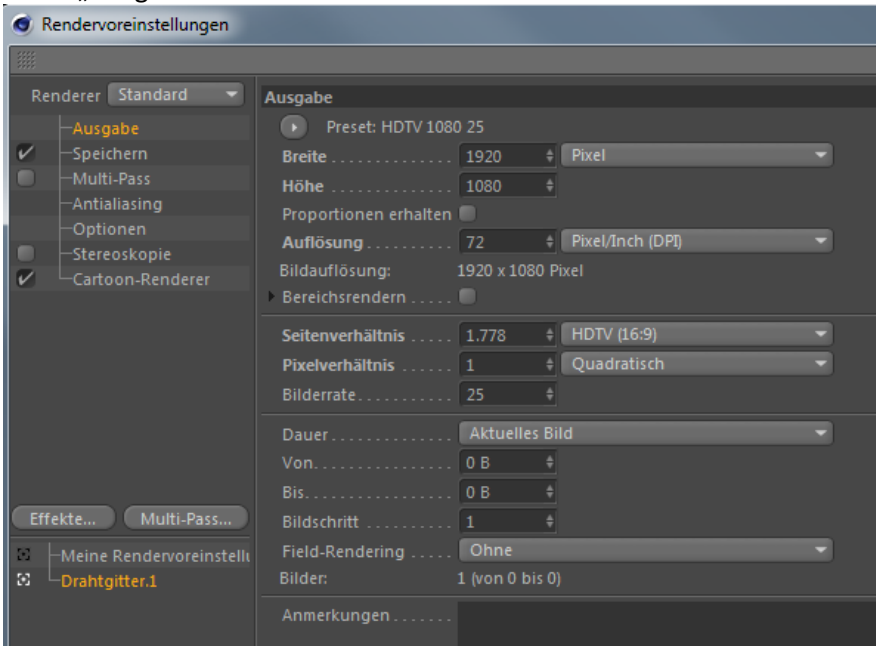
Rendereinstellungen:

Rechte Maustaste im Feld „Meine Rendervoreinstellungen“ | Neu  
Den Button „Effekte...“ klicken und „Cartoon-Renderer“ auswählen.

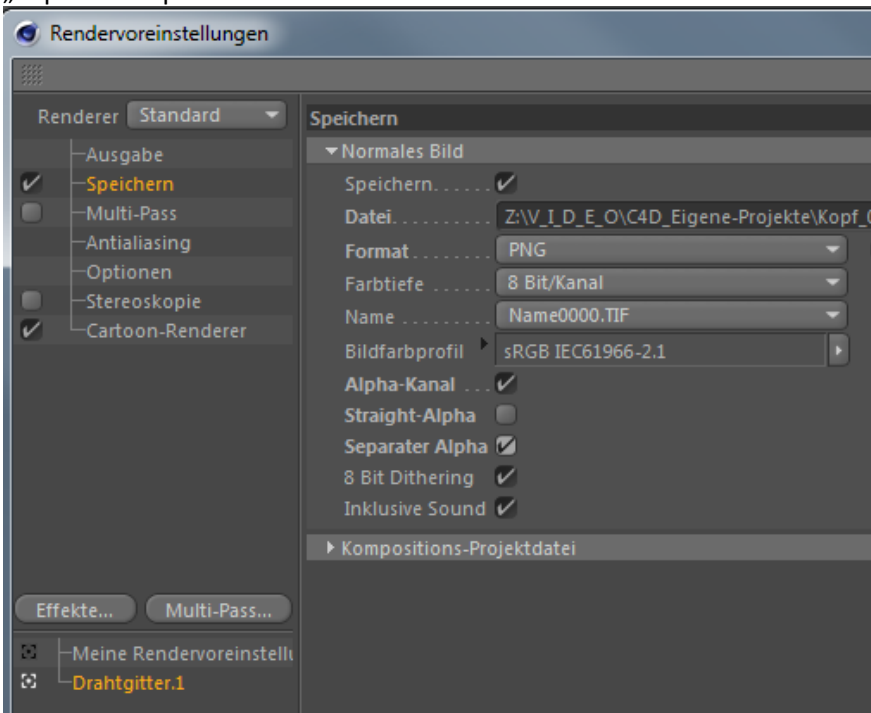
Dort den Haken hinter Kanten setzen, die Kantenfarbe auf weiß und die Hintergrundfarbe auf schwarz stellen.



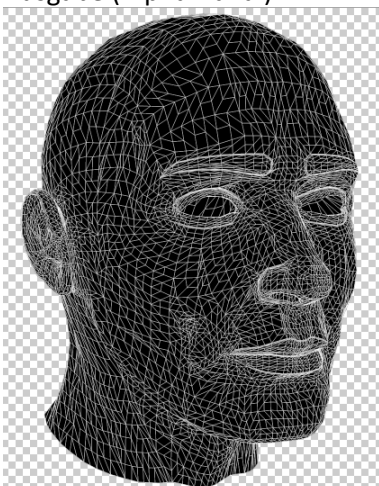
Unter „Ausgabe“ die Höhe und Breite einstellen:



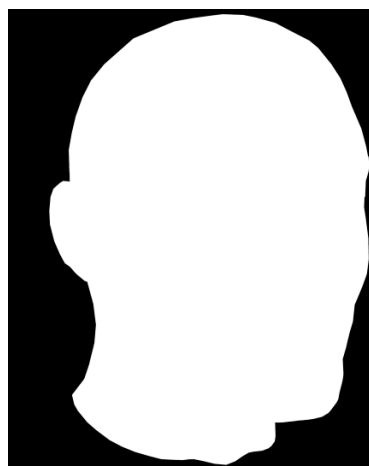
Unter „Speichern“ das Format PNG wählen, Haken hinter „Alpha-Kanal“ setzen und wenn benötigt auch hinter „Separater Alpha“.



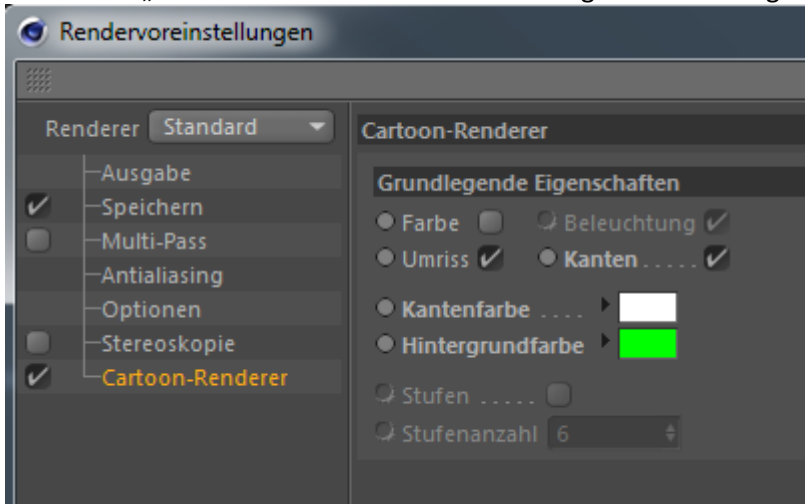
Ausgabe (Alpha-Kanal)



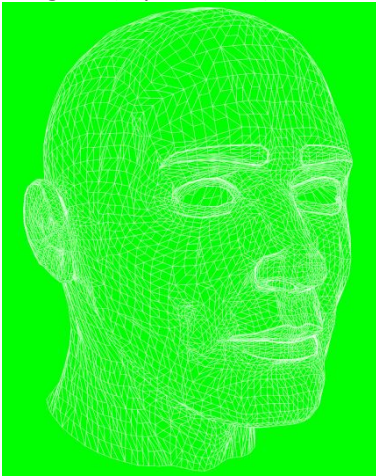
wenn benötigt (Separater Alpha)



Wenn man „unter Cartoon-Renderer“ die Hintergrundfarbe auf grün stellt, erhält man folgendes Ergebnis:



Ausgabe (Alpha-Kanal)



wenn benötigt (Separater Alpha) (bleibt natürlich schwarz/weiß)



Das lässt sich gut im Bereich Green-Screen verwenden.